

 elinchrom®

ELB 500 TTL

Concéntrate en las historias que quieres compartir



TTL hecho simple



SUMARIO

La Novia preparandose	—————	4
Retratos Novia y Novio	—————	10
El primer baile	—————	16
Especificaciones Técnicas	—————	22

El Elinchrom ELB 500 TTL es una unidad diseñada para facilitar la vida del fotógrafo.

Es fácil de usar, compacto y lo suficientemente ligero como para llevarlo contigo donde quiera que vayas. Te da la potencia necesaria para acceder a un mundo de libertad creativa.

Con TTL, supera cualquier situación en segundos. Configurar tu flash nunca ha sido más fácil y rápido.

A lo largo de las páginas de esta guía, encontrará diferentes escenarios que podría encontrar mientras trabaja en localización. Para cada uno de ellos, le mostramos cómo el Elinchrom ELB 500 TTL puede ayudarle a obtener la toma rápidamente y con el mínimo trabajo posible.

¡Conéctese con su sujeto y cree imágenes de alta calidad en solo unos segundos!

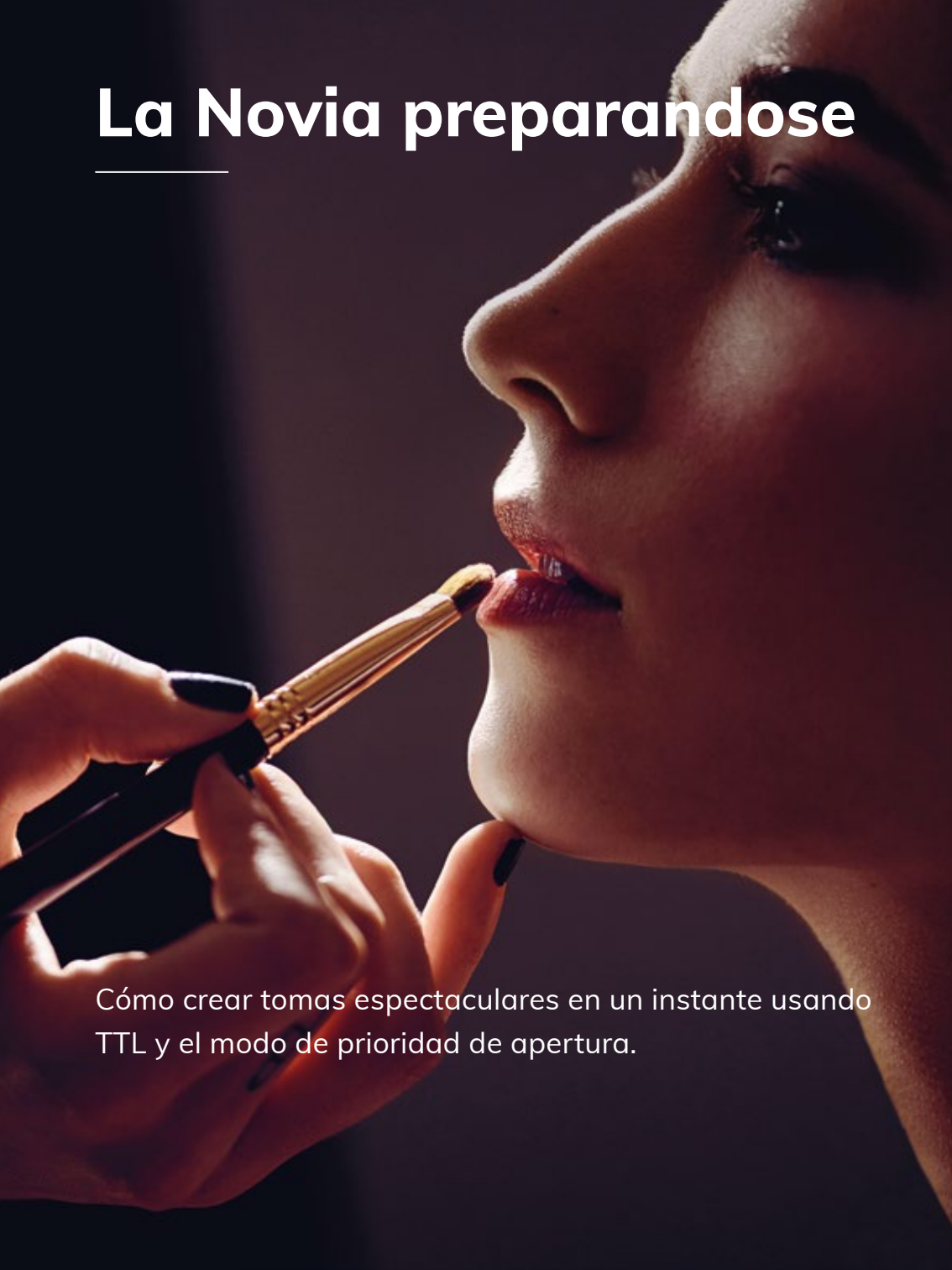
Quentin Décaillet



Quentin Décaillet es fotógrafo y retocador especializado en belleza y retratos creativos con sede en Suiza. Quentin también escribe para [FStoppers.com](https://www.fstoppers.com).

La Novia preparandose

Cómo crear tomas espectaculares en un instante usando TTL y el modo de prioridad de apertura.



Sin TTL, cuando se trabaja en modo de prioridad de apertura, el uso del flash puede mostrar rápidamente sus deficiencias cuando se dispara a un ritmo vertiginoso. Como cuando una Novia se está preparando. En esta configuración, el TTL te ayudará a trabajar más rápido y más fácil.



Con el Elinchrom Transmitter Pro, cambie fácilmente de TTL a Manual para ajustar su configuración.

TTL hace que los disparos que solían ser lentos de configurar sin un asistente, sean un instante.

TTL hace que los disparos que solían ser lentos de configurar sin un asistente, sean un instante. Con Elinchrom ELB 500 TTL, la capacidad y la facilidad de crear imágenes espectaculares está en tus manos. Cuando la Novia se prepara, tiendo a usar la prioridad de apertura para poder disparar mayormente con luz natural y cuando siento que el flash podría hacer una toma más dramática, simplemente enciendo mi ELB 500 TTL desde el Transmitter Pro.



Esta toma se creó utilizando un Elinchrom ELB 500 TTL con una antorcha, un reflector estándar de 18 cm y una rejilla de 20 °. La configuración del generador es increíblemente fácil.

Antes de llegar a la parte divertida de usar ELB 500 TTL, tenemos que configurar el Transmitter Pro. Enciéndalo, presione el botón TTL en la esquina inferior izquierda de la pantalla y ¡listo! Asegúrese de tomar una foto de prueba antes de captar el instante decisivo. Si cree que el flash no coincide con su intención creativa, simplemente ajuste la compensación de exposición en el transmisor.

CONSEJO

Al colocar su antorcha de flash Elinchrom ELB 500 TTL, asegúrese de usar la luz de modelado. Usando el Elinchrom Transmitter Pro, la luz de modelado se puede activar y desactivar rápidamente usando el botón "Mod". De esta manera, puedes asegurarte de que tu luz esté en el lugar correcto antes de disparar tu primera toma.

Ahora podemos crear nuestras tomas dramáticas fácilmente mientras que la cámara y el Transmisor Pro hacen la mayor parte del trabajo técnico por nosotros. Asegúrese de probar diferentes modificadores de luz y moverlos para crear diferentes configuraciones de iluminación.

Ajustar el flash, nunca ha sido tan fácil.





Equipo Utilizado



1x ELB 500 TTL - Generador

1x ELB 500 TTL - Antorcha

1x Elinchrom Transmitter Pro

1x Q-Reflector 18 cm

1x Nido de abeja 20° (para Q-Reflector 18 cm)

1x Tripode Air Click 105 – 244 cm

RETRATOS DE LOS NOVIOS



Cómo utilizar TTL para iluminar retratos más rápido que nunca.

El día de la boda, tener tiempo para configurar un flash durante la sesión de retrato de la novia y el novio puede ser casi imposible. Deje que ELB 500 TTL sea su asistente personal para ayudarle en su flujo de trabajo.



Una vez que la antorcha del flash esté conectada y el generador encendido, solo encienda la antorcha y estará listo para comenzar.

El poder de crear imágenes de primer nivel ahora está en tus manos.

¡Con el ELB 500 TTL y los Paraguas Deep de Elinchrom, puede estar listo para capturar imágenes dramáticas en menos de un minuto! Con ELB 500 TTL, el poder y la facilidad de crear imágenes de primer nivel está en tus manos.

Al disparar en la localización en modo manual, asegúrese de comenzar ajustando la configuración de exposición de la cámara. Para evitar demasiadas pruebas, active Live View y ajuste la configuración hasta que la escena y mi histograma se vean bien.



Esta toma fue creada utilizando un Elinchrom ELB 500 TTL con una antorcha, un parasol plateado Deep 105 y su difusor frontal.

Una vez que la cámara está lista, puede controlar el flash con el Elinchrom Transmitter Pro. Enciéndalo, y luego presione el botón TTL para dejar la mayor parte del trabajo técnico al sistema Skyport. Antes de disparar varias tomas, asegúrese de capturar una imagen de prueba y verificar que todo se vea bien. Si la potencia del flash no coincide con sus deseos, ajústela con el dial.

Con menos de tres clics en el Transmitter Pro, el ELB 500 TTL, y algunos ajustes en la cámara, ya estamos listos para capturar imágenes impactantes.

CONSEJO

El tamaño y la forma de los modificadores de luz no afectan la exposición TTL. Con todos los modificadores, el resultado final estará adecuadamente expuesto hasta la potencia de flash máxima.

Flujo de trabajo fácil y rápido



Usando HSS, ELB 500 TTL le permite sincronizar un flash con velocidades de obturador de cámara de hasta 1 / 8000s.

Cuando necesite oscurecer el ambiente o superar la luz solar, aproveche el HSS. Simplemente aumente la velocidad de obturación por encima de su x-sync y deje que ELB 500 TTL haga el resto. Cualquier imagen puede ser ajustada de forma precisa en manual.





Equipo Utilizado



- 1x** ELB 500 TTL - Generador
- 1x** ELB 500 TTL - Antorcha
- 1x** Elinchrom Transmitter Pro
- 1x** Paraguas plata Deep 105 cm con Difusor
- 1x** Tripod Air Click 105 – 244 cm
- 1x** Bolsa de arena (contrapeso)

PRIMER BAILE

Gracias al HSS,
usted puede controlar la iluminación del entorno.

Muchos fotógrafos de luz natural temen a la luz artificial porque requiere más tiempo de configuración técnica. Con ELB 500 TTL, puedes concentrarte en la diversión y dejar volar tu imaginación.



Concentrate solo en el momento.

No es necesario pensar en la velocidad de sincronización x. En segundos, tu iluminación está lista para funcionar. Con ELB 500 TTL, el poder y la facilidad de crear imágenes de primer nivel está en tus manos.

Antes de HSS, los fotógrafos con flash tenían que usar filtros ND, o comprar un costoso sistema de formato medio para lograr una corta profundidad de campo de ensueño. Con el ELB 500 TTL, esa es una historia del pasado.

HSS es libertad creativa. En estas imágenes, quise matar la luz ambiental casi por completo para hacer que mi pareja destacara mientras conservaba los detalles en el fondo.

Para capturar a los novios bailando, usar HSS con una velocidad de obturación extremadamente rápida evitará una imagen movida. El primer paso es ajustar la configuración de mi cámara y asegurarme de que el entorno sea tan claro u oscuro como desee. Uso Live View para acelerar el proceso, verifico el histograma y ajusto la velocidad de obturación, ISO y la apertura.

Una vez que mi exposición está confiaurada para



Toda la información que necesita se muestra en la pantalla Elinchrom Transmitter Pro.

el fondo, enciendo mi Elinchrom Transmitter Pro y presiono el botón TTL. Al hacer esto, puedo concentrarme en la historia que sucede delante de mi lente en lugar de preocuparme por los detalles técnicos.

He decidido habilitar una opción más en mi Transmitter Pro para asegurarme de que la novia y el novio estén perfectamente nítidos al final de la exposición: la sincronización a la 2ª cortinilla.

CONSEJO

En ambientes oscuros, usar la lámpara de modelado para ayudar a enfocar es una gran idea. Pero esto puede agotar la batería y, dependiendo del tamaño del modificador de luz, puede que no sea lo suficientemente potente. En su lugar, puede usar la función de ayuda AF de su Elinchrom Transmitter Pro para lograr un enfoque preciso.



Los ajustes de la lámpara de modelado se modifican fácilmente en el menú ELB 500 TTL.

Potenciando la libertad para ser más creativos.

Para activar la sincronización a la 2ª cortinilla, presione Setup y deslícese hacia abajo hasta SC Setup y asegúrese de que esta en ON. En algunas cámaras, como Nikon, es posible que también deba habilitarla en el cuerpo de la cámara. Con mi cámara, mi generador y el Transmitter Pro en TTL, puedo moverme alrededor de mi pareja para disparar desde múltiples ángulos sin tener que reajustar mi luz, incluso si se mueven mucho. El ELB 500 TTL y el sistema Skyport se encargarán de todo por mí.



Disparar en el primer baile puede ser muy estresante. Sucede rápido, no siempre es fácil moverse entre la multitud para cambiar de ángulo y, a veces, alguien puede bloquear tu luz.

Pero gracias a la función de Grupos, usar varias antorchas ELB 500 TTL o generadores, puede usar múltiples configuraciones de iluminación en cuestión de segundos.



Equipo utilizado



1x ELB 500 TTL - Generador

2x ELB 500 TTL - Antorchas

1x Elinchrom Transmitter Pro

2x Q-Reflector 18 cm

2x Nido de abeja 20° (para Q-Reflector 18 cm)

2x Tripodes Air Click 105 – 244 cm

ELB 500 TTL SETS

ELB 500 TTL To Go

Nº 10309.1

- ELB 500 TTL – Generador
- ELB 500 TTL – Batería
- ELB 500 – Antorcha
- ELB 500 – Cargador
- ELB 500 – Snappy
- Q-Reflector 18 cm
- Bolso ProTec Location



ELB 500 TTL Dual To Go

Nº 10310.1

- ELB 500 TTL – Generador
- ELB 500 TTL – Batería
- ELB 500 – Antorcha
- ELB 500 – Cargador
- ELB 500 – Snappy
- Q-Reflector 18 cm
- Q-Wide Refector 13.5 cm
- Bolso ProTec Location



ACCESORIOS

Elinchrom Transmitter Pro

Nº 19366 / Nº 19367

El Elinchrom Transmitter Pro permite el control continuo y la sincronización hasta 1/8000s.

Disponible para Canon® y Nikon® y pronto otras marcas.



Acesorios Recomendados

- Q-Reflector Adaptador MKII - Nº 26342
- Q-Wide Refector 13.5 cm - Nº 26145
- Q-Reflector Nidos 18 cm - Nº 26056
- Q-Octa 56 cm - Nº 26600
- Paraguas Deep plata 105 cm - Nº 26352
- Tripod Air Click - 105-244 cm - Nº 31038

The ELB 500 TTL es compatible con el sistema Phottix® Odin II system, extendiendo la compatibilidad con Canon® y Nikon® a los flashes de reportaje con sistema de recepción Odin II

ELB 500 TTL

Concéntrate en lo que quieres contar.

Disfruta la Simplicidad

Las situaciones difíciles ahora son simples gracias al TTL. Prepárate en cuestión de segundos y disfruta de una hermosa luz desde el primer disparo con TTL. Si es necesario, cambie rápidamente a manual en su transmisor para tomar el control total de su ELB 500 TTL.

Consigue la luz que desee con total simplicidad.

Potencia con HSS

Con 500 Ws, el ELB 500 TTL supera fácilmente al sol. El transmisor Elinchrom Pro le brinda acceso a High Speed Sync para sincronizar sin problemas a velocidades de hasta 1 / 8000s. Congele el movimiento, oscurezca y domine la luz ambiental o use una apertura más amplia.

Crear un fondo de ensueño nunca ha sido tan fácil.

Libertad sin fin

El ELB 500 TTL le ofrece total libertad en una solución liviana y portátil, al mismo tiempo que ofrece 400 flashes de máxima potencia con una sola carga. Congele el movimiento en modo de acción o use HSS, confíe en la batería para el trabajo en localización o enchúfelo a la corriente eléctrica mientras trabaja en el estudio con la función de carga activa.

¡No importa lo que quiera disparar, el ELB 500 TTL estará listo!!

Calidad de luz excepcional

10 veces más potente que un flash de cámara, el ELB 500 TTL no sacrifica la calidad de la luz para facilitar el uso y la portabilidad. Junto con la gama de accesorios Elinchrom, se beneficia de la perfecta distribución de la luz y genera una calidad de luz de alta calidad con innumerables configuraciones donde sea que dispare.

Con una consistencia de color y luz incomparable, obtenga la toma perfecta desde el principio.

Creatividad sin límites

El ELB 500 TTL le ofrece la diversión y la creatividad de la fotografía con flash. Es el flash de estudio portátil perfecto para todas sus imágenes. La unidad ofrece una amplia variedad de posibilidades de iluminación cuando se usa con dos cabezales de flash asimétricos controlables.

Combinado con la función TTL y HSS, es fácil de usar y brinda resultados excepcionales de alta calidad.

Control Total

Su flujo de trabajo se vuelve más fácil y más rápido que nunca con el ELB 500 TTL gracias al TTL y a las funciones de HSS integradas. La unidad funciona como un asistente.

Concéntrase en la historia que desea contar y produzca mejores imágenes en solo unos pocos pasos.

ESPECIFICACIONES

Potencia de Flash	500 Ws/
Distribución de potencia	Asimetría total
Rango de potencia	7 F-stops
Mejor duración de Flash	Action: 1/20000s - Normal: 1/3400s
Tiempo de reciclaje	0.05 - 2 segundos
Dimensiones (LxWxH)	16,3 x 9,0 x 18,1 cm
Peso (Unidad + Batería)	2,48 kg
Peso de la batería	0,73 kg
Batería	Extraíble- Li-Ion 14,4 V - 72 W/h
Capacidad de la batería	400 / 28000 flashes (Max. potencia / min. potencia)
Compatibilidad	Skyport: Elinchrom Transmitter Pro Phottix: Phottix Odin II Transmitter



ELB 500 TTL



7 630006 322 122

www.elinchrom.com